



DonnaOro
ELEMENTS



PIEMONTE IN VETRINA



Rodighiero Gioielli dal 1950
Via Italia, 66 - Biella

RODIGHIERO GIOIELLI DAL 1950 IN VETRINA

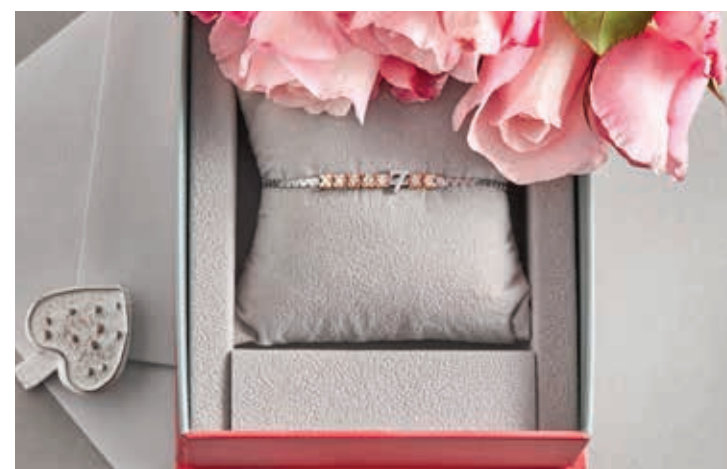
Marco Rodighiero, titolare di Rodighiero Gioielli 1950, ci racconti com'è nata questa avventura imprenditoriale, la storia, i sogni, il futuro. Mio padre Franco nel 1950 ha aperto il suo primo laboratorio di oreficeria e orologeria. Appassionato di orologi fin da bambino, impara il mestiere andando in una storica bottega fino a quando, ormai adulto, apre la sua attività. L'attività cresce e si sposta prima in Piazza San Giovanni Bosco e poi, nel 1972, in Via Italia nel salotto di Biella. Nel 2016 la gioielleria si è ingrandita e all'interno di un ambiente moderno e

coinvolgente, proponiamo alla nostra clientela un ampio e raffinato assortimento di proposte classiche affiancate dalle ultime novità di importanti brand di gioielleria, orologeria e prodotti fashion. DonnaOro, Mirco Visconti, ReCarlo sono solo alcune marche che attraverso gioielli eleganti e preziosi offriamo ai nostri clienti provenienti da tutto il Biellese, da Ivrea, da Vercelli e dalla Valsesia. Grande attenzione al cliente e volontà di sapersi evolvere ascoltando le esigenze del mercato, sono specificità che ci portano ad offrire una consulenza professionale mai scontata.



Qual'è il Vostro pensiero su DonnaOro Elements che abbina la creatività con l'unicità? Conoscendo il mondo dei bracciali componibili, DonnaOro Elements ci ha trasmesso modernità, preziosità, unicità. Il fatto di poter comporre un bracciale in oro 18 kt abbinato a diamanti e pietre preziose affiancandolo alla fantasia di simboli come il cuore o le lettere è risultato sin da subito un prodotto evoluto e di valore. Con la caratteristica di essere un gioiello a tutti gli effetti è rivolto ad un pubblico attento e consapevole di acquistare un bracciale che non passerà mai di moda.

I Vostri clienti cosa apprezzano maggiormente del bracciale componibile Elements? Perché Elements piace ai Vostri clienti? Poter scegliere dalla vasta gamma di elementi a catalogo con la caratteristica di esaltare la bellezza custodendo la memoria, sono le qualità che più apprezzano i nostri clienti. Inoltre la riconoscibilità del brand e del suo design lo rendono un gioiello progettato per aggiungere i tasselli della propria vita. Quello che lo contraddistingue dalla concorrenza, inoltre, è proprio il fatto di poter scegliere abbinando con il proprio stile gli elementi che raccontano la propria storia dando risalto a momenti personali che portano con sé in ogni momento della giornata.



Che beneficio Elements ha apportato al Vostro negozio? La sua trasversalità di poterlo proporre ad un ampio pubblico ci consente di avere un gioiello che soddisfa la nostra clientela in ogni occasione. Attraverso le novità inserite durante tutto il corso dell'anno, il cliente ha così il desiderio di entrare in gioielleria per riproporre ancora di più il suo bracciale tailor-made.

DonnaOro

ELEMENTS



RODIGHERO GIOIELLI dal 1950

Via Italia, 66 - Biella

Tel. 015 23818

www.rodighierogioielli.com