



DonnaOro
ELEMENTS



CAMPANIA IN VETRINA



Gioielleria Orlando
Via Zurlo, 69,
84012 Angri (SA)

GIOIELLERIA ORLANDO IN VETRINA

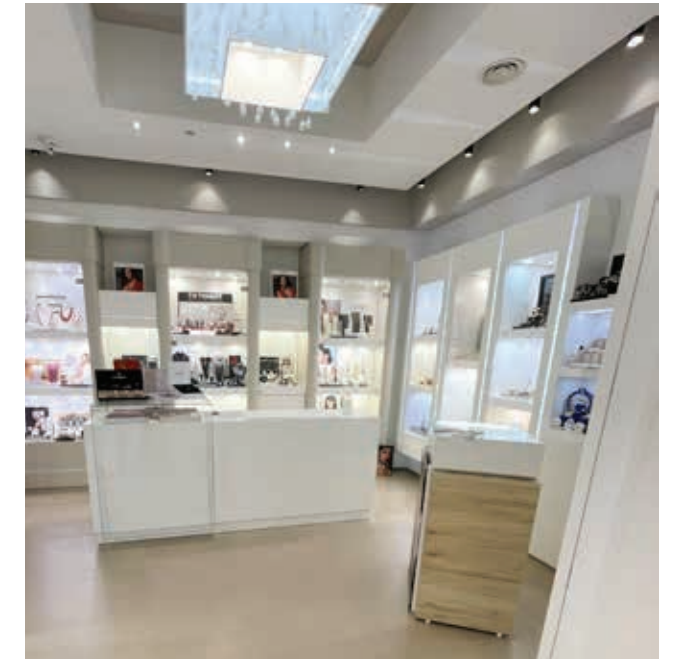
Rosanna, insieme alla sorella Mena, titolare della Gioielleria Orlando, ci racconti com'è nata questa avventura imprenditoriale, la storia, i sogni, il futuro. Fondata da nostro padre, abbiamo voluto proseguire con passione e amore questa attività nel centro di Agri. Con le sue numerose vetrine, che non passano inosservate, nel tempo abbiamo voluto altresì innovarci trattando dai brand classici a quelli più alla moda. La nostra gioielleria ha sempre confermato la sua vocazione di eccellenza,

combinando l'importanza del gioiello classico alla proposta di nuovi marchi e nuovi stili. Anna Maria Camilli, Re Carlo, Crivelli e DonnaOro Elements sono solo alcuni dei marchi che attraverso i suoi preziosi proponiamo alla nostra fidelizzata clientela. Il nostro intento è quello di supportare, consigliare ed accompagnare consapevolmente i nostri clienti nella scelta del gioiello che si vuole acquistare, prestando massima attenzione alle loro specifiche esigenze.



Qual'è il Vostro pensiero su DonnaOro Elements che abbina la creatività con l'unicità? È un gioiello originale e diverso che attraverso la sua componibilità e personalizzazione crea un bracciale unico che non passa mai di moda. Abbraccia sia un pubblico giovanile, che magari si orienta maggiormente verso i simboli che richiamano una passione un desiderio, ad un pubblico più maturo che è alla ricerca dell'eleganza attraverso le griffe per comporre un classico "Tennis". Punto di forza del Bracciale DonnaOro Elements è la creatività che è espressa da ogni cliente prendendo spunto dai suoi gusti, dalla sue caratteristiche personali che vengono espresse nella scelta degli Elementi con il quale comporre il proprio bracciale.

I Vostri clienti cosa apprezzano maggiormente del bracciale componibile Elements? Perché Elements piace ai Vostri clienti? Sin da subito ha conquistato i nostri clienti che hanno compreso che oltre ad essere un prodotto di alta gioielleria si può realizzare e comporre anche nel tempo. Il creare una storia legata alla famiglia o all'amore trova nel bracciale il gioiello ideale per esprimere un desiderio, per esternare un sentimento. Anche i colori dei semipreziosi sono molto apprezzati, un tennis colorato che delinea un carattere solare rappresenta un gioiello fresco, giovane ed allo stesso tempo elegante. L'idea che tutto può essere personalizzato modificando con il passare del tempo, aggiungendo nuovi Elementi, o togliendone altri, ma anche cambiando il loro ordine è una delle principali qualità che lo contraddistingue.



Che beneficio Elements ha apportato al Vostro negozio? È un gioiello che ci permette di fidelizzare il cliente nel tempo. È un'idea regalo che permette anche per successive ricorrenze di essere implementato e arricchito con nuovi elementi. Inoltre gli eventi che abbiamo fatto nel corso degli anni ci hanno permesso di far conoscere il brand ai nostri clienti e nel tempo stesso ci ha aiutato a raggiungere nuovi clienti con una modalità più personale regalando una bella esperienza coinvolgente.

DonnaOro

ELEMENTS



GIOIELLERIA ORLANDO

Via Zurlo, 69 - 84012 Angri (SA)

Tel. 081 948502

www.orlandogioielli.com