



DonnaOro
ELEMENTS



FRIULI IN VETRINA

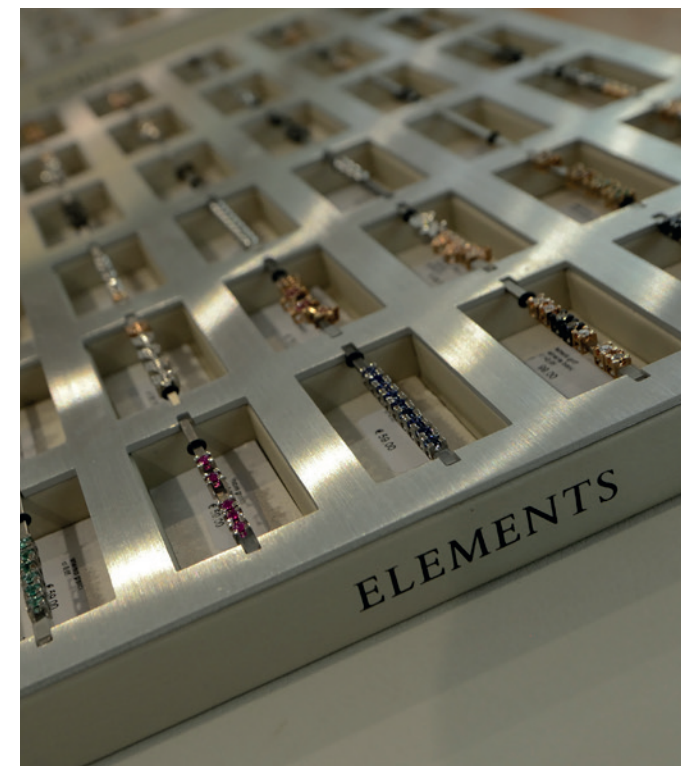


Gioielleria Giorgio Szulin
Largo dei Pecile, 29
Udine

GIOIELLERIA GIORGIO SZULIN IN VETRINA

Stefania con la sorella Francesca e il padre Giorgio, titolare della gioielleria, ci racconti com'è nata questa avventura imprenditoriale, la storia, i sogni, il futuro. Mio padre Giorgio Szulin è un orafo gioielliere che ha mosso i suoi primi passi nel 1955 in un laboratorio, per poi aprire nel 1960 un laboratorio orafo a Udine tutto suo. Dopo aver maturato una lunga esperienza nel settore nel 1976 decide di aprire insieme a mia madre Ivana la gioielleria in largo dei Pecile 29 dove siamo ancora ora. Dedicandosi alla produzione di oggetti preziosi ed al restauro di gioielli antichi, mio padre

si impone come gioielliere di riferimento a Udine. Esperto e affidabile, si è dedicato alle grandi marche (Recarlo, Mirco Visconti, DonnaOro Elements) ed alle fedi di alta gioielleria, con attenzione particolare a gioielli su misura. Non si tratta di una semplice gioielleria, ma di un luogo dove i sogni si trasformano in realtà realizzando oggetti di classe, unici ed eterni nel tempo. Ogni creazione è adattata alle singole esigenze ed ogni cliente può contare su una consolidata esperienza, richiedendo informazioni ed essere guidato nella scelta di un acquisto importante.



Qual è il vostro pensiero su DonnaOro Elements che abbina la creatività con l'unicità?

È un gioiello componibile che racconta la storia della propria vita. Ha incontrato sin da subito il gusto della nostra clientela. Il bracciale morbido, per esempio, composto con le griffes è un vero e proprio "tennis" con il valore aggiunto della riconoscibilità del brand DonnaOro Elements. I bracciali realizzati con pietre colorate ed elementi in oro 18 kt abbinati alla brillantezza dei diamanti sono dei gioielli freschi e giovani che incontrano il gusto dei nostri affezionati clienti. Lo propongo ad un ampio target ed è ideale per ogni occasione e ricorrenza.

I vostri clienti cosa apprezzano maggiormente del bracciale componibile Elements? Perché Elements piace ai vostri clienti? I nostri clienti apprezzano la possibilità di costruirsi anche con il tempo il proprio bracciale che, può partire anche come semplice dono, per poi diventare un vero e proprio gioiello di valore. L'eccellente selezione di elementi tra cui possono scegliere, consentono di realizzare un gioiello unico dando così risalto alle emozioni e ai ricordi.



ELEMENTS
DonnaOro



Che beneficio DonnaOro Elements ha apportato al vostro negozio?

Ci ha dato la possibilità di aumentare l'offerta con questo tipo di componibile che è unico nel suo genere. Negli anni abbiamo realizzato inoltre molti eventi che ci hanno dato grandi soddisfazioni in quanto sono momenti per far conoscere ai nuovi e vecchi clienti il brand DonnaOro Elements ed anche le nuove collezioni. Sono occasioni d'incontro e di festa dove il bracciale è protagonista di questo format vincente.

DonnaOro

ELEMENTS



GIOIELLERIA GIORGIO SZULIN

Largo dei Pecile, 29 - 33100 Udine - Tel. 0432 295283

www.szulin.it