

DonnaOro

J E W E L S



Ogni donna è oro.

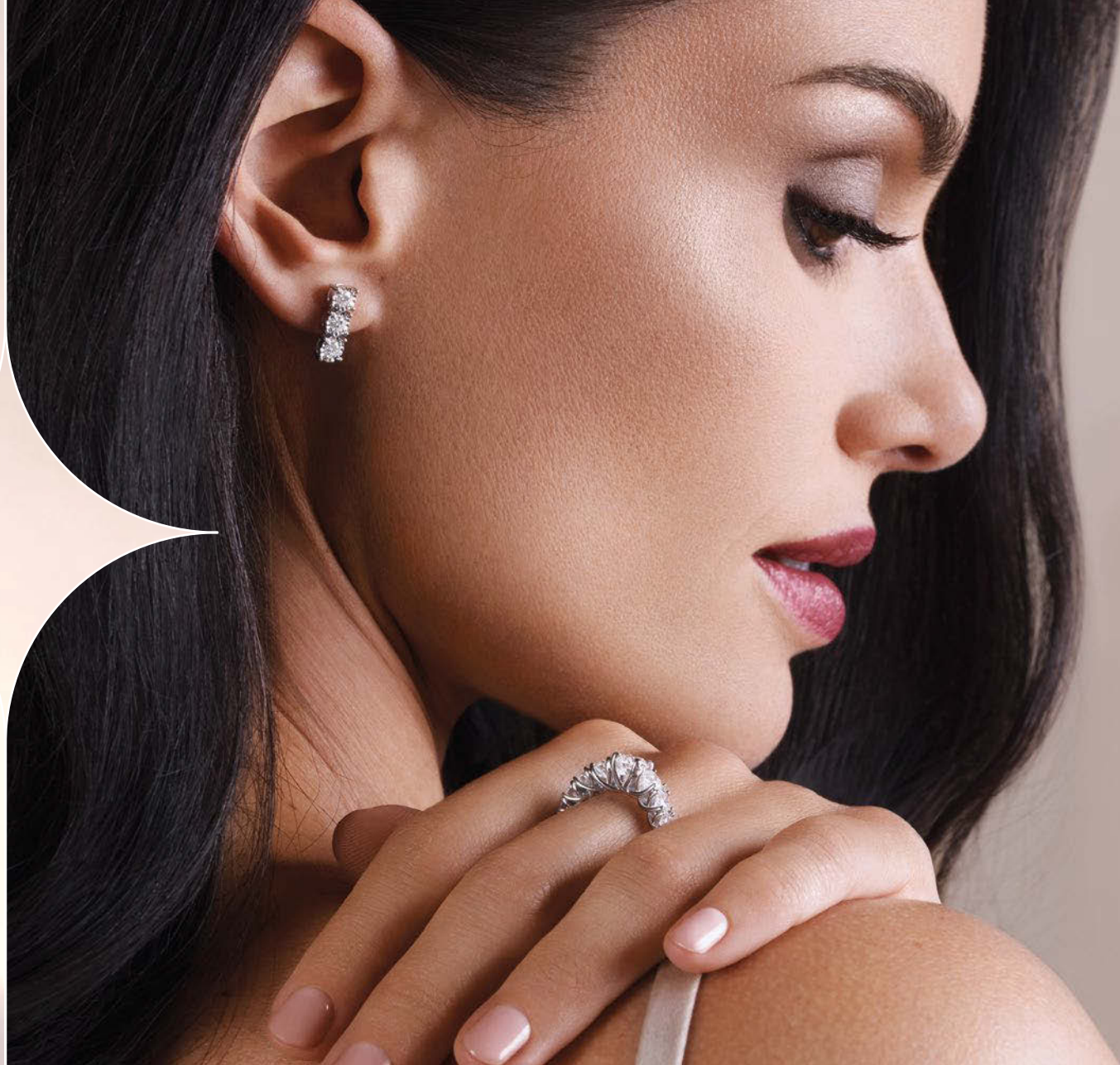


*Gioielli che seducono,
trasportando l'occhio
nell'infinito del cielo,
nella trasparenza dell'acqua.
Un'armoniosa sintesi di gusto,
fantasia e tecnica.*



collezione
**GRANDI
CLASSICI**

*Riflessi splendenti al chiarore della luna.
Nella luce si cela la tua vera essenza,
l'emozione di un incontro,
di un momento irripetibile, un fremito,
un sussulto che rimane lì per sempre,
immobile ed eterna.*





collezione
**GRANDI
CLASSICI**



*Come l'universo, pieno di mistero e rara bellezza.
Forme fluide, aggraziate, colori che si amalgamano
in un connubio raffinato, a suggerire emozioni vive.
Preziosi slanci d'infinito.*

collezione
**GRANDI
CLASSICI**



*Sguardi sorridenti, storie da scrivere,
sogni da raccontare, insieme.
Ricordi che lasciano un segno nel cuore.
La luce naturale e accesa
di un dolce incontro d'anime.*



collezione
**GRANDI
CLASSICI**





collezione
ICONICA

*La bellezza si palesa nella luce e nelle forme.
Voluttuose e sfavillanti dischiudono il mistero,
le mille sfaccettature dell'anima iridescente,
che seduce e incanta
come il richiamo di una sirena.*





collezione
ICONICA



◆
*La seduzione corre negli occhi e nei gesti
come un incantesimo.
Cuore e mente si abbandonano
al sottile tranello del fascino.*



*Forme raffinate e simmetrie originali
raccontano la purezza del diamante più bello.
Un diadema di stelle lussuoso e regale.*



*Decorativa, fortemente identificativa,
la croce è il simbolo della tradizione che si fa stile.
Disegni classici o modelli originali
in un sorprendente incontro di pietre preziose.*



collezione
PRISMA

*Mirabili visioni e atmosfere oniriche:
la vita è una danza in punta di piedi
sulla cima delle stelle, un'irresistibile piroetta
oltre il confine dei propri sogni, sublimi e leggiadri,
dove la donna è la protagonista.*





collezione
PRISMA



*Un pensiero amorevole è la gemma più splendente,
esaltata dalla purezza della luce.
Incastonare nell'attimo una gemma di infinito,
per scoprire l'incanto dei suoi mille riflessi.*

collezione
PRISMA



collezione
PRISMA



*Luci e bagliori sulla linea dell'alba.
Una meravigliosa visione attrae
anche il viandante più attento:
il prezioso miraggio diviene realtà.*

DonnaOro

JEWELS



*Le immagini utilizzate sono puramente indicative.
Colori e dimensioni degli oggetti potrebbero non corrispondere ai prodotti reali.*



DonnaOro



DONNAORO.COM