



DonnaOro

ELEMENTS



EMILIA IN VETRINA



Risi Gioielli
Via Guglielmo Oberdan, 3
Bologna

RISI GIOIELLI IN VETRINA

Irene Risi, titolare della gioielleria Risi Gioielli, ci racconta com'è nata questa avventura imprenditoriale, la storia, i sogni, il futuro.

Il negozio è stato creato nel 2005 quando avevo 21 anni. Provengo da una famiglia che gestiva un laboratorio artigiano di incassatura nel campo dell'oreficeria, ho sempre quindi avuto un contatto con il mondo dei

gioielli e delle pietre preziose e ne sono sempre stata affascinata. Dopo aver lavorato per un anno come commessa in una gioielleria, per capire le dinamiche verso i clienti, ho deciso di aprire un punto vendita nel centro di Bologna. All'inizio ho trattato prodotti artigianali, in seguito ho iniziato a gestire pochi brand ma di qualità.



Qual'è il Vostro pensiero su DonnaOro Elements che abbina la creatività con l'unicità?

Per quanto riguarda il mondo del componibile ritengo che Elements sia un progetto vincente ed innovativo, perché, come dico ai mie clienti, è una proposta già vista sul mercato, ma non in oro e pietre preziose. Elements ha un valore intrinseco, è un gioiello che non passa mai di moda e ha un costo accessibile. Essendo un componibile è infatti il cliente che decide quanti elementi mettere al bracciale e di conseguenza quando spendere. Ritengo che questo sia un aspetto importante in un momento come questo in cui il costo dell'oro è aumentato in modo considerevole. Vedo inoltre che Elements è un gioiello trasversale, che si rivolge a qualunque fascia d'età: un bracciale è stato recentemente regalato ad una signora di 50 anni con 5 elementi in oro bianco e diamanti, spesso viene acquistato per il 18° compleanno con la promessa di aggiungere ogni anno un elemento, è molto facile che venga regalato tra amiche per occasioni varie.

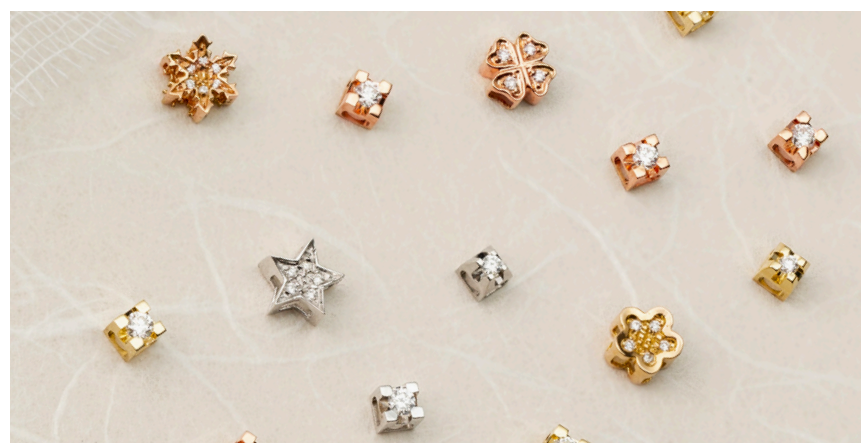
I vostri clienti cosa apprezzano maggiormente del bracciale componibile DonnaOro Elements? Perché piace ai Vostri clienti?

Ai miei clienti piace soprattutto la componibilità del bracciale e il fatto di poter scegliere fra i vari elementi. Spesso viene composto il nome della persona a cui viene regalato scegliendo tra i vari tipi di lettere oppure ci si indirizza sul tennis classico in cui predominano i diamanti bianchi. Un tema molto ricorrente nelle composizioni è quello della famiglia, mettendo le iniziali dei componenti e vicino ad ognuna un simbolo, come il cuore o il bambino/bambina. Spesso i clienti tornano nei mesi successivi per completare il bracciale acquistato, altre volte preferiscono invece comprarne uno nuovo facendo un diverso tipo di composizione.



Che beneficio DonnaOro Elements ha apportato al Vostro negozio?

Con Elements sono riuscita ad acquisire nuovi clienti. Ci sono persone che sono entrate in negozio interessate ad Elements e sono poi diventate clienti fidelizzati, che acquistano anche altri prodotti. Inoltre seguo in modo accurato la comunicazione su Instagram e vedo che ho un ritorno importante, sono infatti molti gli utenti che mi contattano per avere informazioni aggiuntive o il preventivo di un bracciale che vorrebbero comporre.



DonnaOro

ELEMENTS



DONNAORO.COM

Risi Gioielli

Via Guglielmo Oberdan, 3 - Bologna

Tel 051-228992